

# Jak jest...

1. Składki ZUS to nie ubezpieczenie. To kolejny DOTKLIWY PODATEK płacony przez pracowników i pracodawców.

2. Obecnie emerytury pochodzą z bieżących wpływów do budżetu. To oznacza, że PAŃSTWO ZABIERA CI PIENIĄDZE z Twojej przyszłej emerytury! Dziś młodzi ludzie masowo wyjeżdżają za granicę i tam będą płacić ubezpieczenia. Skąd ZUS weźmie pieniądze dla przyszłych emerytów?!

3. Państwowy monopol obowiązkowych ubezpieczeń gwarantuje tylko jedno: CIĄGŁY WZROST OBCIĄŻEN Twojego budżetu domowego i postępujący spadek wartości już przyznanych emerytur.

4. Państwowe zakłady pracy budowały ze swoich składek obecni emeryci. Tymczasem z udziałów w sprywatyzowanych firmach KORZYSTAJA POLITYCY (obsadzając rady nadzorcze) i "przekręcają" pieniądze na kampanie wyborcze (patrz: afery Orlen, KGHM itp.).

**przymusowy  
ZUS**

**NISKA  
emerytura**

# Jak może być:

1. Najwyższy czas wprowadzić system dobrowolnych ubezpieczeń! Damy Ci możliwość wyboru sposobu oszczędzania na emeryturę.

2. Własne nienaruszalne konto emerytalne, na które wpłacasz pieniądze. Prywatne firmy ubezpieczeniowe będą zabiegać o Ciebie jako o Klienta, oferując najlepsze warunki. Tym samym Twoja emerytura przestanie być zależna od "widzimisię" urzędnika.

3. Wolny rynek ubezpieczeń emerytalnych gwarantuje bezpieczeństwo i stabilność Twojej emerytury. To rozwiązanie już się sprawdziło na świecie.

4. Obecni emeryci powinni korzystać z owoców swojej pracy! W PRL-u pieniądze z ich składek inwestowane były w majątek państwa. Teraz konieczne jest stworzenie Funduszu Rent i Emerytur, zasilanego akcjami prywatyzowanych przedsiębiorstw. Tylko tak można zapobiec emerytalnej katastrofie!  
**Te pieniądze trzeba ODDAĆ EMERYTOM!**

**PRYWATNE  
KONTO**

**WYSOKA  
EMERYTURA**

# Gdyby tak składać pieniądze w banku?...

Wpłaty miesięczne dokonywane przez 40 lat

## BANK

- masz gwarancję
- masz swobodę
- masz wybór
- sam wybierasz kwotę wpłat
- wpłata niezależna od pensji
- korzystne dla gospodarki
- możesz w każdym momencie wybrać pieniądze, przeciw są Twoje!
- możesz w spadku przekazać wszystkie odłożone pieniądze

Wpłata miesięczna	Twoja emerytura (zł/miesiąc)	Wpłata miesięczna	Twoja emerytura (zł/miesiąc)
200 zł	1 271,46 zł	200 zł	700,00 zł
300 zł	1 873,13 zł	300 zł	900,00 zł
400 zł	2 462,03 zł	400 zł	1 200,00 zł
500 zł	2 994,99 zł	500 zł	1 500,00 zł

## ZUS

- niepewność zależna od rządów
- przymus
- realny brak wyboru
- aż 40% twoich zarobków!
- duże wpłaty - niska emerytura
- zniechęca do legalnej pracy
- musisz ukończyć ustawowy wiek (60/65 lat) aby otrzymać własne, odłożone składki
- tylko składki z OFE można przekazać w spadku

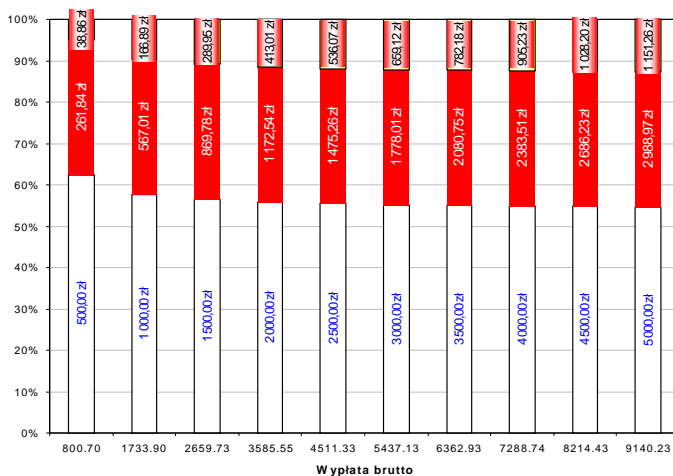
**Unia Polityki Realnej od 17 lat apeluje o oddanie emerytom ich pieniędzy, które inwestowane były w państwowe przedsiębiorstwa. Obecnie przy prywatyzacji**

**nikt nie pamięta, że pieniądze z prywatyzacji należą się tamtemu pokoleniu! Jest jeszcze szansa, aby naprawić ten błąd.**




**ODDAJMY EMERYTOM NALEŻNE IM PIENIĄDZE!  
ZADBAJMY O NASZE EMERYTURY!**

Procentowy i kwotowy udział ZUS w miesi cznym wynagrodzeniu



 Kwota Twojej pensji przeznaczana na ZUS

 Kwota Twojej pensji przeznaczana na NFZ

 Kwota netto Twojej pensji od której później zapłacisz jeszcze 19% PIT, robiąc zakupy (średnio 15%) VAT, kupując paliwo, alkohol, korzystając z prądu, kupując sprowadzany z zagranicy samochód zapłacisz wysoką AKCYZĘ i wiele innych podatków, ale to temat na inną ulotkę. Zapraszamy do zastanowienia.

**ODDAJMY EMERYTOM NALEŻNE IM PIENIĄDZE!  
ZADBAMY O NASZE EMERYTURY!**

**Unia Polityki Realnej**  
**Oddział wrocławski**  
**pl.Strzelecki 20, 50-244 Wrocław**  
**biuro czynne: pn-pt 16.00-17.00**

[www.wroclaw.upr.pl](http://www.wroclaw.upr.pl)



# ZUS

**DOŚĆ MARNOTRAWSTWA!**

**Zadbajmy o  
WYSOKIE EMERYTURY**

**Jeśli Ty też masz dość wyciągania z Twojej kieszeni pieniędzy na złodziejskie ubezpieczenia społeczne...  
Jeśli i Ty uważasz, że ZUS to rozrośnięty, biurokratyczny moloch, tuczący się kosztem emerytów...  
Mamy realną propozycję!**

**TO MOŻNA ZMIENIĆ!**

